



# TECLADO KAI



## Teclado Pegasus KAI

---

### ➤ Información General

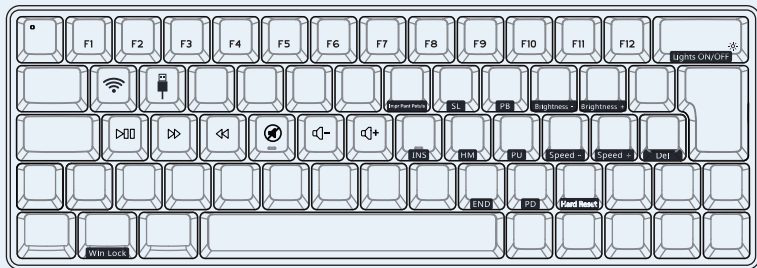
- Idioma español LATAM
- 65 teclas
- Conexión USB Tipo-C
- Keycaps ABS de doble inyección
- Tamaño: 296 x 102 x 42 mm
- Peso: 515 gr.
- Iluminación RGB programable de 16 millones de colores
- Modo Wired / Wireless
- Modo Wireless hasta 10 metros de alcance
- Anti Ghosting
- Receptor inalámbrico de 2,4 Ghz
- Voltaje de funcionamiento de 3,7 V
- Formato Compacto
- Switches Gateron mecánicos intercambiables (Silver, Red, Brown, Blue)





## Teclado Pegasus KAI

### ➤ Funciones secundarias (FN + ....)



**Modo Wireless**  
(FN + Q)



**Modo Wired**  
(FN + W)

FN +

Win lock

FN +

Hard Reset



## Teclado Pegasus KAI

### > Iluminación RGB

#### Modos de iluminación:

- |                    |              |
|--------------------|--------------|
| > Normal           | > Único      |
| > Respiración      | > Explosión  |
| > Espectro         | > Ondas      |
| > Cascada          | > Florecer   |
| > Olas             | > RGB Centro |
| > Pulso            | > Espiral    |
| > Cielo estrellado | > Navidad    |
| > Escalera         | > Musical    |

### > Personalizar Iluminación RGB

<b>FN + </b> Aumentar brillo	<b>FN + P</b> Disminuir brillo	<b>FN + ESPACIO</b> Cambiar modo
<b>FN + </b> Aumentar Velocidad	<b>FN + Ñ</b> Disminuir Velocidad	<b>FN + </b> RGB on/off

### > Funciones Multimedia

<b>FN + A</b> Play / pausa	<b>FN + S</b> Retroceder	<b>FN + D</b> Adelantar
<b>FN + F</b> Silenciar	<b>FN + G</b> Disminuir Volumen	<b>FN + H</b> Aumentar Volumen

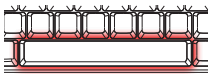


## Teclado Pegasus KAI

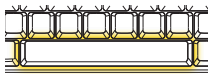
### ➤ Nivel de carga

Al mantener presionada la tecla FN, verás la luz indicadora en la barra espaciadora.

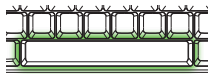
**LUZ ROJA = 0% - 19% BATERÍA**



**LUZ AMARILLA = 20% - 49% BATERÍA**



**LUZ VERDE = 50% - 100% BATERÍA**



### ➤ Compatibilidad

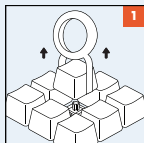
Teclado compatible con Win2000/XP/Vista/7/8/10 y Mac.

➤ Software: Compatible solo con Win2000/XP/Vista/7/8/10.

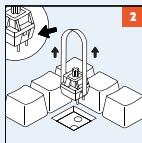


## Teclado Pegasus KAI

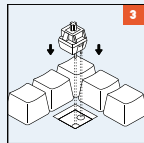
### ➤ Cambio de switches



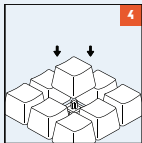
**1** Usa el extractor de keycaps para retirar la tecla tirando hacia arriba.



**2** Usa el extractor de switches para empujar las pestañas ubicadas en los costados del switch. Una vez que se empujan hacia adentro, tira cuidadosamente hacia arriba para quitar el switch.



**3** Asegúrate que el switch sea compatible y que los pines estén derechos, luego inserta el switch donde corresponde.



**4** Una vez ubicado el switch correctamente, coloca la keycap en su lugar.



## Teclado Pegasus KAI

---

### ➤ Advertencias

- En caso de derrame de cualquier líquido sobre el teclado, desconéctalo de inmediato de la energía eléctrica.
- Cuida tu teclado, procura mantenerlo limpio y sin elementos externos.
- Los switches son mecánicos e intercambiables. Podrás usar switches de formato MX con 3 ó 5 pines.



# TECLADO KAI

ÚNETE

 @pegasum.cl

 @pegasumCL

 @pegasumChile

 @pegasumlatam

CONTÁCTANOS

[www.pegasum.cl](http://www.pegasum.cl)

[contacto@pegasum.cl](mailto:contacto@pegasum.cl)

 2 6465 5673