



TECLADO KAI



TECLADO PEGASUM KAI

➤ Información General

- Idioma español LATAM
- 65 teclas
- Conexión USB Tipo-C
- Keycaps ABS de doble inyección
- Tamaño: 296 x 102 x 42 mm
- Peso: 515 gr.
- Iluminación RGB programable de 16 millones de colores
- Modo Wired / Wireless
- Modo Wireless hasta 10 metros de alcance
- Anti Ghosting
- Receptor inalámbrico de 2,4 Ghz
- Voltaje de funcionamiento de 3,7 V
- Formato Compacto
- Switches Gateron mecánicos intercambiables (Silver, Red, Brown, Blue)





TECLADO PEGASUM KAI

➤ Funciones secundarias (FN +)



Modo Wireless
(FN + Q)



Modo Wired
(FN + W)



Win lock



Hard Reset



TECLADO PEGASUM KAI

> Iluminación RGB

Modos de iluminación:

- > Normal
- > Respiración
- > Espectro
- > Cascada
- > Olas
- > Pulso
- > Cielo estrellado
- > Escalera
- > Único
- > Explosión
- > Ondas
- > Florecer
- > RGB Centro
- > Espiral
- > Navidad
- > Musical

> Personalizar Iluminación RGB

FN +  Aumentar brillo	FN + P Disminuir brillo	FN + ESPACIO Cambiar modo
FN +  Aumentar Velocidad	FN + Ñ Disminuir Velocidad	FN +  RGB on/off

> Funciones Multimedia

FN + A Play / pausa	FN + S Retroceder	FN + D Adelantar
FN + F Silenciar	FN + G Disminuir Volumen	FN + H Aumentar Volumen

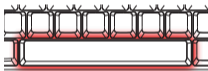


TECLADO PEGASUM KAI

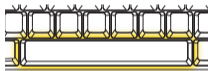
> Nivel de carga

Al mantener presionada la tecla FN, verás la luz indicadora en la barra espaciadora.

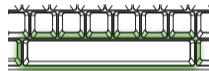
LUZ ROJA = 0% - 19% BATERÍA



LUZ AMARILLA = 20% - 49% BATERÍA



LUZ VERDE = 50% - 100% BATERÍA



> Compatibilidad

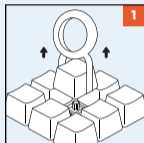
Teclado compatible con Win2000/XP/Vista/7/8/10 y Mac.

> Software: Compatible solo con Win2000/XP/Vista/7/8/10.

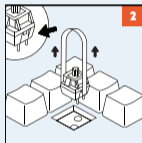


TECLADO PEGASUM KAI

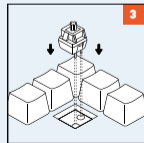
> Cambio de switches



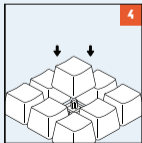
1 Usa el extractor de keycaps para retirar la tecla tirando hacia arriba.



2 Usa el extractor de switches para empujar las pestañas ubicadas en los costados del switch. Una vez que se empujan hacia adentro, tira cuidadosamente hacia arriba para quitar el switch.



3 Asegúrate que el switch sea compatible y que los pines estén derechos, luego inserta el switch donde corresponde.



4 Una vez ubicado el switch correctamente, coloca la keycap en su lugar.



TECLADO PEGASUM KAI

➤ Advertencias

- En caso de derrame de cualquier líquido sobre el teclado, desconéctalo de inmediato de la energía eléctrica.
- Cuida tu teclado, procura mantenerlo limpio y sin elementos externos.
- Los switches son mecánicos e intercambiables. Podrás usar switches de formato MX con 3 ó 5 pines.



TECLADO KAI

ÚNETE

 @pegasum.cl

 @pegasumCL

 @pegasumChile

 @pegasumcl

CONTÁCTANOS

www.pegasum.cl

contacto@pegasum.cl

 2 6465 5673